

PRINCIPLES OF DESIGN

ડિઝાઇન ના સિધાંતો



By: Ms. KALPANA SRIVASTAVA
Associate Professor
Dept. of Family Resource Management
S.M.Patel College of Home Science
Vallabh Vidyanagar

Introduction

The elements and principles of art and design are the foundation of the language we use to talk about art. Without knowing the elements and principles it becomes difficult to make any design. It gives direction to the artist or a designer to make designs and enhance the beauty of designs.

There are five basic principles of design:

❖ **Balance.**

❖ **Proportion.**

❖ **Emphasis.**

❖ **Rhythm.**

❖ **Harmony.**

કલા અને ડિઝાઇનના તત્વો અને સિદ્ધાંતો એ આપણે કળા વિશે વાત કરવા માટે જે ભાષાનો ઉપયોગ કરીએ છીએ તેનો પાથો છે. તત્વો અને સિદ્ધાંતોને જાણ્યા વિના કોઈપણ ડિઝાઇન બનાવવી મુશ્કેલ બની જાય છે. ડિઝાઇનના પાંચ મૂળ સિદ્ધાંતો છે:

□ સમતોલન

□ પ્રમાણ

□ આર્કિષણ નું કેંદ્ર

□ લય

□ એકતા

1. Balance [समतोलन]

- ✓ Balance suggests rest or repose. Balance in design is the distribution of elements of the design.
- ✓ Balance is a visual interpretation of gravity in the design.
- ✓ Large, dense elements appear to be heavier while smaller elements appear to be lighter.

1. સમતોલન

- ✓ સંતુલન આરામ સૂચવે છે.
- ✓ ડિઝાઇનમાં સંતુલન એ ડિઝાઇનના તત્વોનું વિતરણ છે.
- ✓ સંતુલન એ રચનામાં ગહરાઈ બતાવે છે.
- ✓ સંતુલન દ્વારા મોટા તત્વો ભારે લાગે છે જ્યારે
- ✓ નાના તત્વો હળવા હોય તેવું લાગે છે.

✓ Balance deals with quantity or number, arrangement and distribution of colour, patterned or plain surfaces.

✓ Objects of equal weight at equal distance from the centre would balance each other.

There are two types of balance

I. **Formal Balance** [ઓપચારિક સમતોલન]

II. **Informal Balance** [અનઓપચારિક સમતોલન]

- ✓ સંતુલન જથ્થા અથવા સંખ્યા, ગોઠવણી અને રંગનું વિતરણ, પેટર્નવાળી અથવા સાદા સપાટી સાથે રાખવા મા આવે છે.
- ✓ કેન્દ્રથી સમાન અંતરે સમાન વજનની વસ્તુ એકબીજાને સંતુલિત કરશે.

બે પ્રકારનું સંતુલન હોય છે:

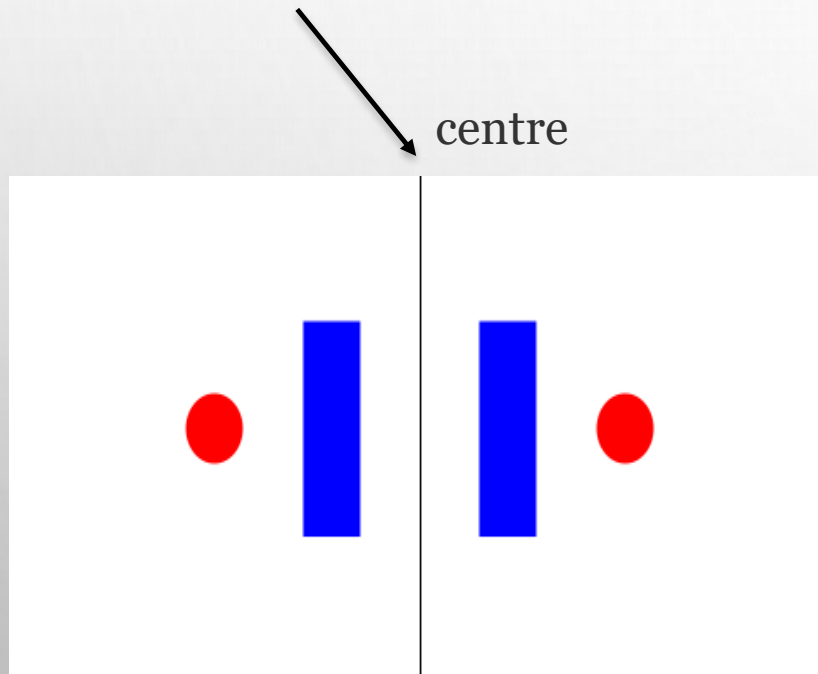
❖ ઓપચારિક સમતોલન

❖ અનઓપચારિક સમતોલન

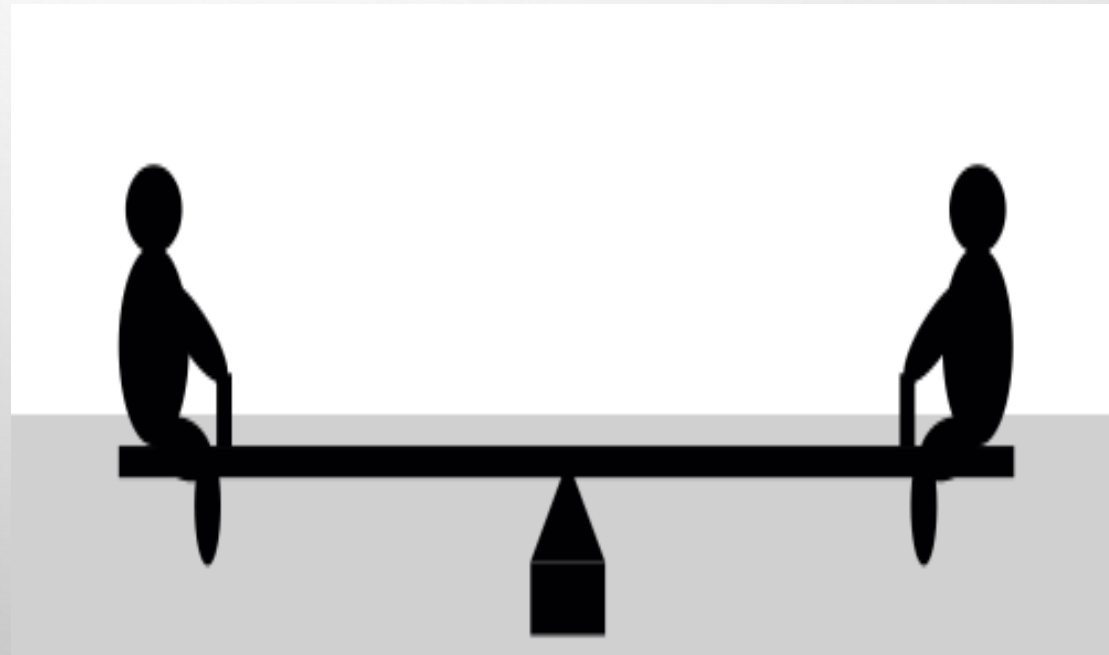
I. Formal Balance:

ઓપચારિક સમતોલન

- ✓ In formal balance, the elements used on one side of the design are similar to those on the other side.
- ✓ It occurs when equal weights are on equal sides of a composition, balanced around the axis in the centre. It's also known as [Symmetrical balance](#).

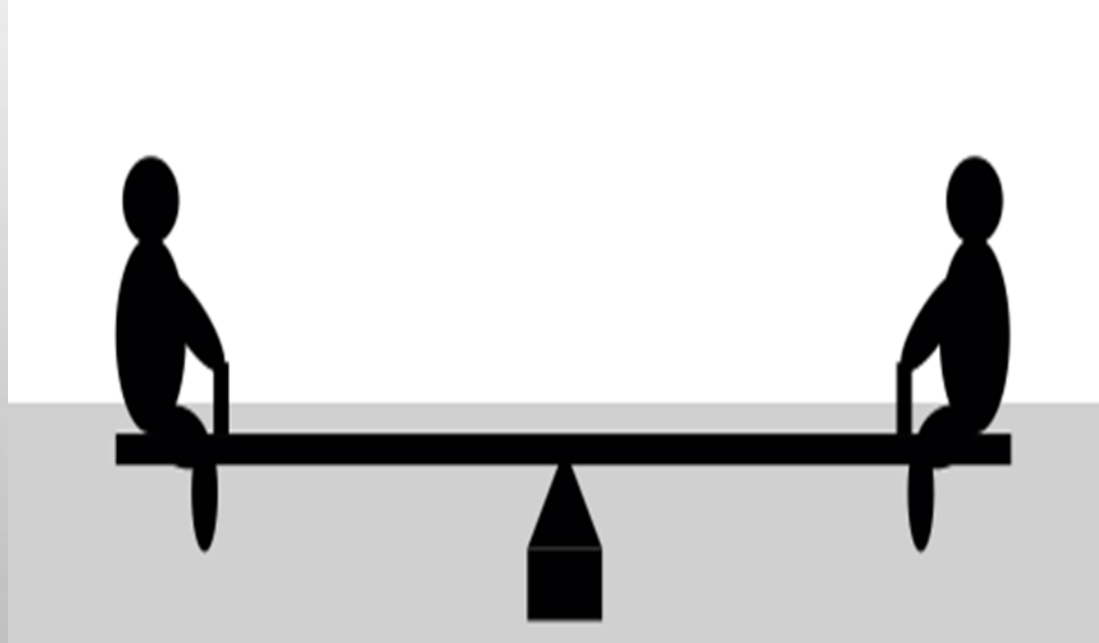


Formal / Symmetrical Balance



ઓપચારિક સમતોલન:

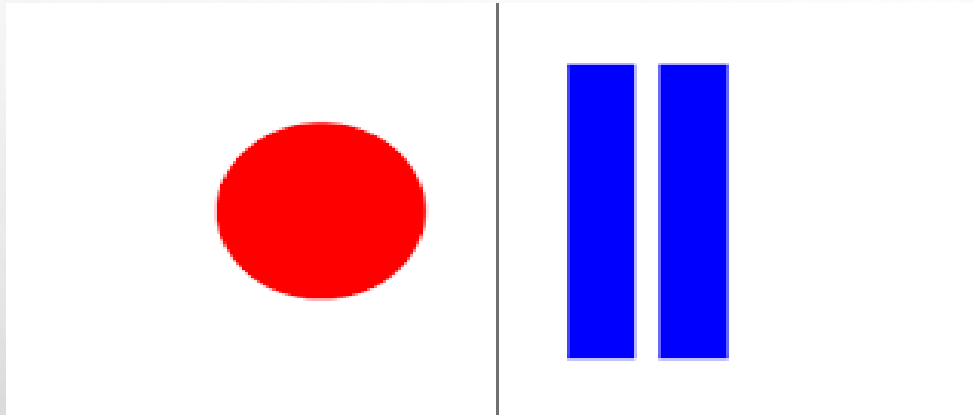
- ઓપચારિક સંતુલનમાં, ડિઝાઇનની એક બાજુ ઉપયોગમાં લેવાતા તત્વો અને બીજી બાજુના તત્વો સમાન હોય છે.
- આ ત્યારે થાય છે જ્યારે કેન્દ્ર બિંદુ ની આસપાસ એક સમાન બાજુઓ પર સમાન વજન અને સમાન રચના હોય છે,





Informal Balance:

અનઓપચારિક સમતોલન



- ✓ In informal balance, the sides are different but still look balanced.
- ✓ Informal balance occurs when several smaller items on one side are balanced by a large item on the other side, or smaller items are placed further away from the centre of the screen than larger items. It's also known as Informal / Asymmetrical balance.

Informal / Asymmetrical Balance

અનઓપચારિક સમતોલન:

- ❑ અનઓપચારિક સંતુલન માં, ડિઝાઇનના દરેક બાજુઓ જુદા જુદા હોવા છતાં સંતુલિત દેખાય છે.
- ❑ અનઓપચારિક સંતુલન ત્યારે થાય છે જ્યારે એક તરફ કેટલીક નાની વસ્તુઓ અને બીજી બાજુ મોટી વસ્તુ દ્વારા સંતુલિત કરવામાં આવે છે, અથવા નાની વસ્તુઓ મોટી વસ્તુઓ કરતાં ડિઝાઇનના કેન્દ્રથી વધુ દૂર રાખવામાં આવે છે.






2. Proportion [પ્રમાણ]

- ✓ Proportion refers to the relative size and scale of the various elements in a design.
- ✓ It is the relationship between objects, or parts, of a whole.
- ✓ When the principle of proportion is applied to a composition it is usually to the relationship of size. That is, the size of one element of the composition as compared to the size of another related element.

2. પ્રમાણ

- પ્રમાણ એ ડિઝાઇનમાં વિવિધ તત્વોના સંબંધિત કદ અને સ્કેલ વિશે જણાવતી આપે છે.
- તે સંપૂર્ણ વસ્તુઓ અથવા તેના ભાગો વચ્ચેનો સંબંધ છે.
- જ્યારે પ્રમાણનો સિદ્ધાંત ડિઝાઇન પર લાગુ થાય છે ત્યારે તે સામાન્ય રીતે કદના સંબંધમાં હોય છે. ડિઝાઇનમાં એક તત્વના કદની તુલના બીજા તત્વ સાથે હોય છે.



In the instance of a relationship of size a comparison is made between the:

I. Height, width and depth of one element to that of another.

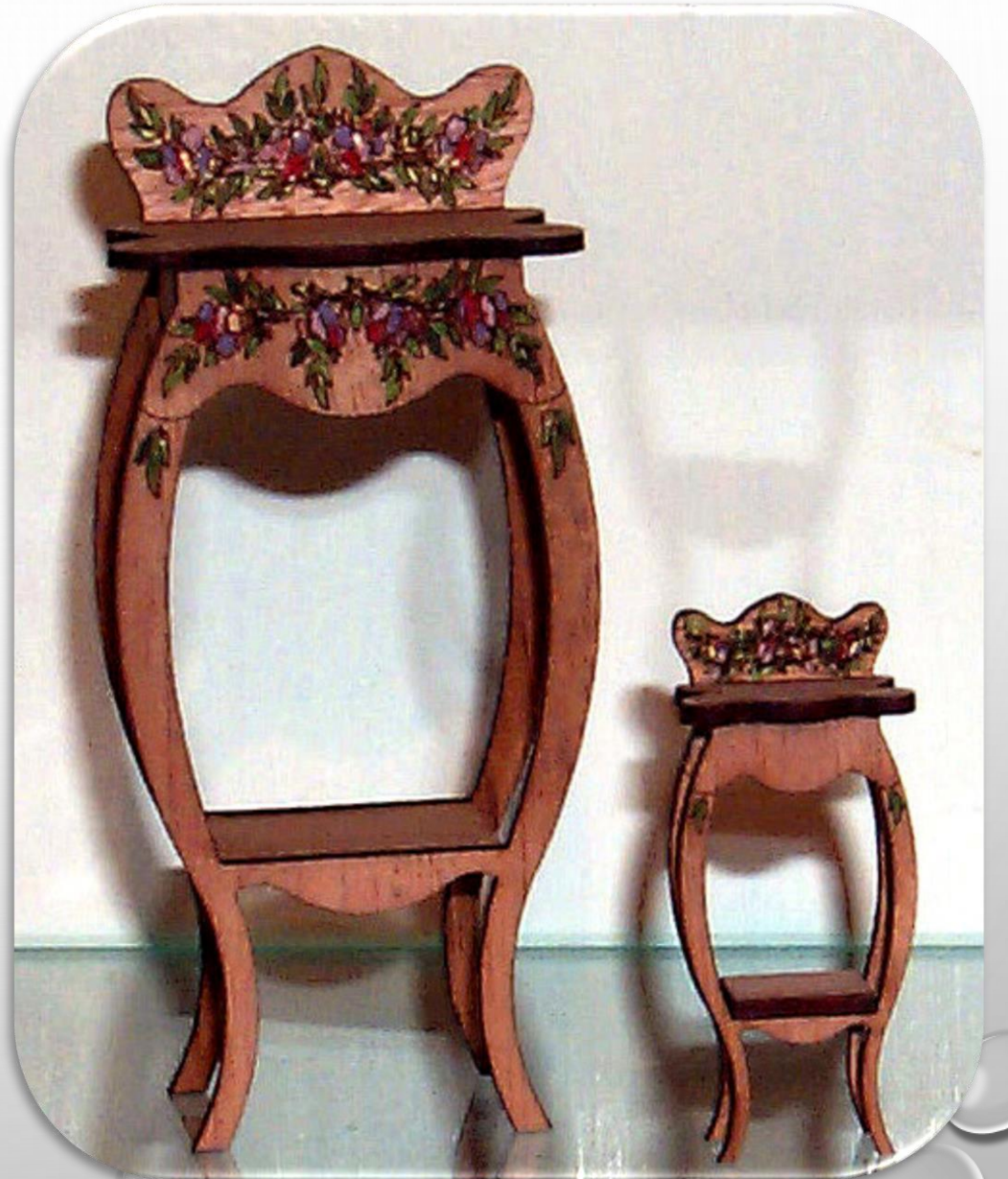
II. Size of one area to the size of another area.

III. Amount of space between two or more elements.



કદ ની વચ્ચે સરખામણી આ રીતે કરવામાં આવે છે

- બીજા ઘટકની ઉંચાઈ, પહોળાઈ અને ઉંડાઈ વચ્ચે.
- એક વિસ્તારનું કદ બીજા ક્ષેત્રના કદ સાથે.
- બે અથવા બે થી વધુ તત્વો વચ્ચે જગ્યાની માત્રા.



Good Proportion



Poor Proportion



3. EMPHASIS ✓

[આકર્ષણ નું કેન્દ્ર]

- Emphasis is the principle of design that directs the designer to have a center of interest in any arrangement.
- ✓ Emphasis is also the art principle by which the eye is carried first to the most important thing in any arrangement.
 - ✓ The effort of the designer or the decorator in creating or arranging the pleasing environment would be successful only when the individual has the knowledge of **What to emphasize, How to emphasize, How much to emphasize, and where to place emphasis.**

3. આર્કષણ નું કેંદ્ર:

- ✓ આર્કષણ નું કેંદ્ર એ ડિઝાઇનનું એવો સિદ્ધાંત છે જે ડિઝાઇનરને કોઈ પણ વ્યવસ્થામાં રુચિનું કેન્દ્ર રાખવા નિર્દેશ આપે છે કે જે વ્યક્તિ ને તરત **આર્કષિત** કરે છે.
- ✓ આ એક આર્ટ સિદ્ધાંત પણ છે કે જેના દ્વારા આંખને કોઈ પણ વ્યવસ્થામાં સૌથી અગત્યની વસ્તુ તરફ લઈ જવામાં આવે છે.
- ✓ આનંદકારક વાતાવરણ બનાવવા અથવા ગોઠવવામાં ડિઝાઇનર નો પ્રયાસ ત્યારે જ સફળ થશે જ્યારે તે વ્યક્તિને નીચે આપેલ નો જ્ઞાન હોય જેમ કે:
 - આર્કષણ નું કેંદ્ર શું રાખવું?
 - કેવી રીતે આર્કષણ નું કેંદ્ર બનાવું?
 - આર્કષણ નું કેંદ્ર કેટલું રાખવું?
 - આર્કષણ નું કેંદ્ર કઈ જગ્યા રાખવું?



© Teri Klinger

© Teri Klinger

4. Rhythm: Rhythm is a form of movement.

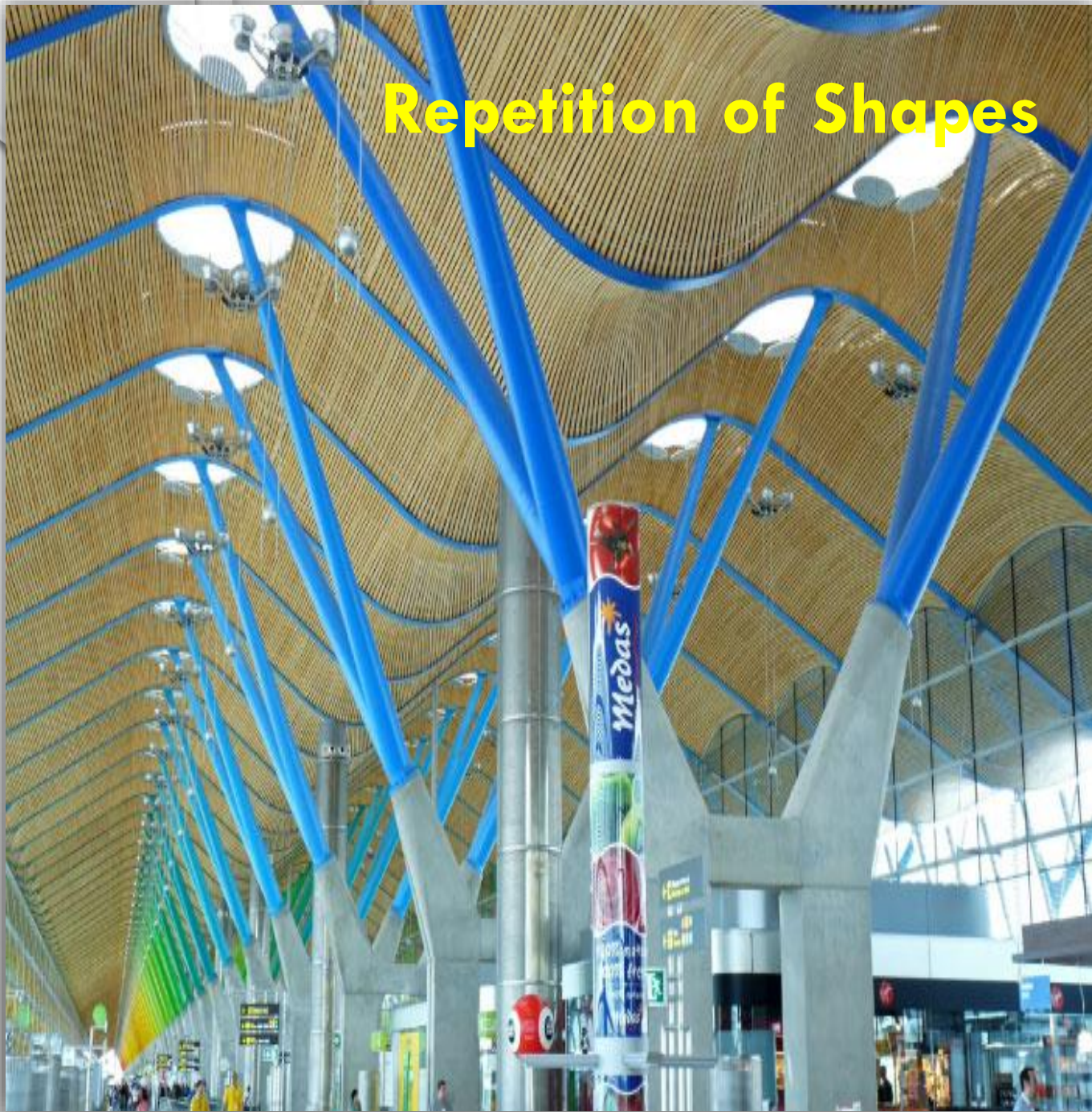
[અથ અથવા
તાલમેલ]

- ✓ It is related to movement or the sense of leading the eye easily from one part of a design to another in an easy flowing manner.
- ✓ The change in rhythm may be from one line to another, from one dimension to another and from one color to another.
- ✓ Rhythmic movement in design and in interiors can be achieved through various methods.
 - Through Repetition of shapes
 - Through progression of sizes.
 - Through continuous line movement

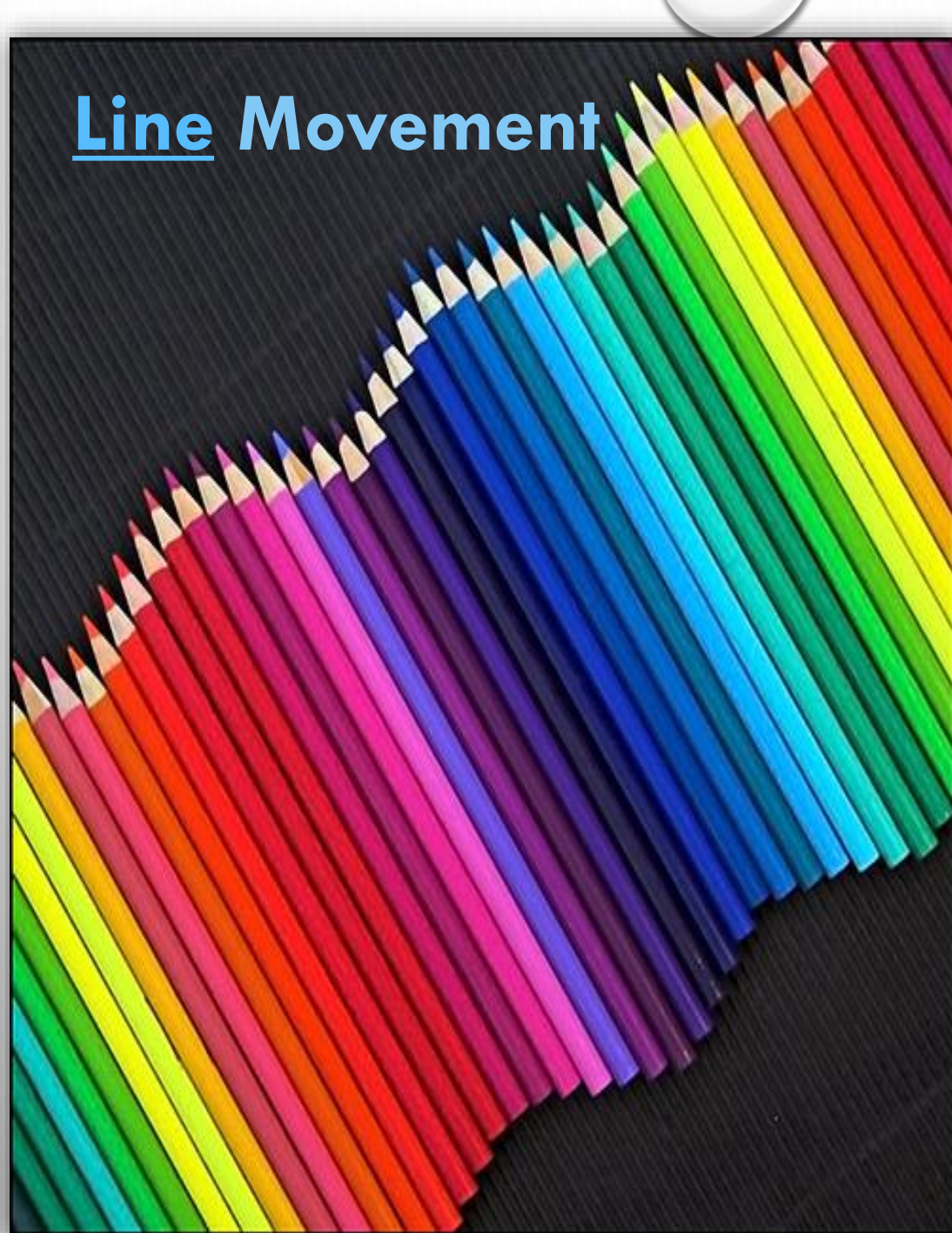
4. લય અથવા તાલમેલ :

- ✓ લય એ એક પ્રકાર નું તાલમેલ છે.
- ✓ આના દ્વારા આંખોને સરળતાથી, ડિઝાઇનના એક ભાગથી બીજા તરફ લઇ જવા મા આવે છે.
- ✓ લય માં પરિવર્તન એક **લીટી**થી બીજામાં, એક **પરિમાણ**થી બીજામાં અને એક **રંગ**થી બીજામાં હોઈ શકે છે.
- ✓ ડિઝાઇનમાં અને ઇન્ટિરીયર માં લયબદ્ધ ગતિ વિવિધ પદ્ધતિઓ દ્વારા પ્રાપ્ત કરી શકાય છે.

Repetition of Shapes



Line Movement



Repetition of Shapes



5. Harmony: ✓ Harmony is the art principle that produces an impression of unity through the selection and arrangement of objects and ideas.

[એકતા]

- ✓ All the objects in a group seem to have a strong "family resemblance".
- ✓ Harmony should be secured in both selection and arrangement.
- ✓ In any composition principles of harmony have five aspects of harmony: (1) **Line** and **Shape**, (2) **Size**, (3) **Texture**, (4) **Idea**, and (5) **Colour**.

5. એકતા

- ✓ એ કલા નો એવો સિદ્ધાંત છે જે વસ્તુઓ અને વિચારોની પસંદગી અને ગોઠવણી દ્વારા એકતાની છાપ ઉત્પન્ન કરે છે.
- ✓ જૂથની બધી વસ્તુઓ મા મજબૂત "કૌટુંબિક સામ્યતા" લાગવી જોઈએ. બધી વસ્તુઓ મા એક મેળ હોવું જોઈએ.
- ✓ વસ્તુઓ ની પસંદગી અને ગોઠવણી બંને માં એકતા હોવી જોઈએ.
- ✓ કોઈપણ રચના મા એકતા ના સિદ્ધાંતો ના પાંચ પાસા હોય છે:
(1) રેખા અને આકાર, (2) કદ (સાઈઝ), (3) પોત (ટેક્ચર), (4) વિચાર અને (5) રંગ.

➤ Harmony through **repetition** of lines in a composition.



➤ Harmony in lines which **contrast** with one another.



➤ Harmony through arrangements of Shapes



Harmony through selection of Colors





THANK YOU

The image features a central white rectangular area containing the text "THANK YOU" in a bold, yellow, hand-drawn font. This central area is framed by a yellow chevron pattern that repeats across the top and bottom of the image. The chevron pattern consists of multiple parallel lines forming a series of 'V' shapes. The overall aesthetic is bright and celebratory.